



Universidad  
Finis Terrae

# Magíster Artes en la Salud y Arteterapia

Semipresencial 10<sup>a</sup> versión



Universidad Acreditada

**NIVEL AVANZADO**

Gestión Institucional | Docencia de Pregrado  
Vinculación con el Medio | Investigación

HASTA FEBRERO DE 2029



# Presentación

Magíster que se imparte de manera continua desde 2016. El programa vincula el campo de las artes visuales y la salud, desde una perspectiva contemporánea, integral, situada culturalmente y comprometida socialmente. Este Magíster es pionero pues justamente reúne las artes en la salud y el arte como terapia de apoyo, en una perspectiva que articula el desarrollo de competencias para discernir las particularidades de las aplicaciones sociales y terapéuticas de la práctica artística. Con el objetivo de lograr una mayor integración de contenidos, la malla curricular actualizada comprende tres amplias líneas de formación: Teoría y aplicación del arteterapia, Exploración artística y terapias creativas; y una línea de Metodología y práctica.

El equipo docente reúne un conjunto de profesionales reconocidos y con amplia trayectoria en el campo. Este Magíster permite, a través de sus prácticas profesionales insertas en diversos contextos, el desarrollo de habilidades y conocimientos para implementar programas de tipo promocionales y preventivos e insertarse como terapeuta de apoyo en equipos interdisciplinarios de salud, educación o socio comunitarios. El programa entrega herramientas analíticas y metodológicas para el desarrollo de conocimiento científico en el campo de las artes en la salud y arteterapia. Para las y los estudiantes provenientes de área de la salud, los habilita en terapias complementarias basadas en arte, no integradas en los programas de pregrado. Para las y los estudiantes provenientes del arte y humanidades los capacita para la implementación de programas de terapias de apoyo integrando conceptos éticos de cuidado, de la psicología y la salud desde las terapias artísticas.



## Perfil de Egreso

- 1.** Implementar propuestas de programas de intervención de apoyo, desde las artes en la Salud y el Arteterapia, en distintos contextos públicos o privados del ámbito cultural, educativo, sanitario o socio comunitario.

---

- 2.** Elaborar un plan terapéutico como terapia de apoyo basado en las artes, adecuado a las características personales y contextuales de las personas y considerando los aspectos éticos propios del ejercicio profesional.

---

- 3.** Problematizar la relación arte, salud, comunidad y arteterapia para abordar de manera integral su práctica profesional.

## Perfil de Graduación

Las personas graduadas del Magíster en Artes en la Salud y Arteterapia, de la Universidad Finis Terrae, es un profesional experto en artes en la salud y en el ejercicio del arte como terapia de apoyo, con fundamento en una amplia y sólida base teórica, práctica y artística, resguardando el marco ético de su profesión. Dispone de competencias para establecer una comprensión crítica del ejercicio de las artes en la salud en general y del arte como terapia de apoyo a partir del conocimiento científico; y para problematizar la relación entre arte, salud, comunidad y arteterapia. Trabaja colaborativa y sensiblemente en contextos de salud, educativos, socio-culturales o comunitarios, tanto públicos como privados, orientando su quehacer al fomento del bienestar integral y la calidad de vida de las personas con las que trabaja.

## Objetivo General

Formar profesionales expertos en el campo del arte como terapia de apoyo y de las artes en la salud, con fundamento en una amplia y sólida base teórica, práctica y artística.

## Metodología

- » Clases presenciales e intensivas, días viernes y sábado, una vez al mes.
- » Cinco sesiones por semestre. El programa completo presencial es de 15 viernes y 20 sábados.
- » Clases teóricas en modalidad online sincrónicas, una vez por semana.

### El Magíster se articula en torno a tres áreas de desarrollo:

- » Aplicaciones terapéuticas de apoyo para mejorar la calidad de vida en condiciones específicas en salud a través de prácticas artísticas.
- » Promoción de la salud a través de las artes, contribuciones de las artes en los determinantes sociales de la salud, educación y arte en la salud.
- » Las artes en la humanización de la salud, arte en hospitales, artes y entornos de la salud.

---

**Clases  
viernes y sábados  
de 9:00 a 20:00 horas.**

---



## Malla Curricular

\* Este programa cuenta con el apoyo de la Facultad de Medicina para la realización de las prácticas en sus campos clínicos y diversas colaboraciones con organizaciones públicas y privadas e instituciones culturales, sociales y educativas para las prácticas en comunidad y educación, entre las cuáles está Hogar de Cristo, Fundación Las Rosas, Clínica Santa María y Hospital del Trabajador.

Línea Formación	Semestre I	Semestre II	Semestre III	Semestre IV
Línea 1 Teoría y Aplicación del Arteterapia	Artes en la Salud	Psicopatología	Abordajes Terapéuticos	
	Fundamentos del Arteterapia I	Fundamentos del Arteterapia II	Fundamentos del Arteterapia III	
Línea 2 Exploración artística y Terapias creativas	Taller de metodología Artístico Terapéutico I	Taller de metodología Artístico Terapéutico II		
Línea 3 Metodología y práctica	Práctica Supervisada I	Práctica Supervisada II	Práctica Supervisada III	Práctica Supervisada IV
			Metodologías de la Investigación	Actividad de Graduación
	15 SCT	14 SCT	15 SCT	16 SCT

# Malla Curricular

## » Nivelación:

Línea que responde al perfil variado de ingreso de estudiantes y que se enfoca en la adquisición de conocimientos artísticos y/o psicosociales fundamentales para el magíster.

**Asignaturas:** Psicología General y Taller Creativo

---

## » Línea 1: Teoría y Aplicaciones de Arteterapia:

Línea enfocada en el desarrollo de conocimiento histórico y teórico de las artes en la salud y la profesión del arteterapia en distintos contextos sociocomunitarios, clínicos y educativos.

**Línea integrada por las asignaturas:**

Artes en la salud, Fundamentos de Arteterapia (I, II, III) psicopatología/adulto e infantojuvenil, Abordajes terapéuticos (visión intersubjetiva, abordajes de grupo y plan terapéutico de apoyo)

---

## » Línea 2: Exploración artística y Terapias creativas

Línea enfocada en la adquisición de herramientas artísticas, creativas y terapéuticas desde la experiencia, en el marco de las terapias creativas.

**Línea integrada por las asignaturas de:** Talleres creativos y estrategias de arte contemporáneo, para el trabajo en territorios, salud y educación.

---

## » Línea 3: Metodología y práctica

Línea enfocada al desarrollo de herramientas metodológicas para la investigación científica y del ejercicio profesional de trabajo directo mediante la vinculación con el medio.

**Línea integrada por las asignaturas:** Prácticas supervisadas Nivel I, II, III, IV. Metodologías de Investigación Cualitativa, Cuantitativa y Elaboración de proyectos, Curso-taller de apoyo para el desarrollo de trabajos finales de graduación.



Seminarios



Seminarios



Prácticas de Arteterapia



Prácticas de Arteterapia

## Requisitos de Admisión

- » Certificado de Licenciatura o de Título profesional equivalente (8 semestres) en formato original o copia legalizada.
- » Cédula de identidad.
- » Currículum Vitae.
- » Entrevista
- » Presentar un portafolio digital que contenga al menos 10 obras artísticas de autoría personal.
- » 2 cartas de recomendación (pueden ser académicas, o institucionales en donde ha trabajado el postulante).
- » Acreditar conocimiento en psicología general y del desarrollo. Quienes no acrediten conocimientos en esta asignatura deberán cursarla durante el primer año de estudios como curso complementario.
- » Profesionales provenientes del área de la salud, educación, artes, humanidades, psicología y otras carreras afines que presenten vocación por el trabajo con personas y para la promoción del bienestar a través del arte y la creatividad. Los postulantes deben tener habilidades académicas de base para aprender un magíster que involucra nivel avanzado de comprensión lectora, redacción y capacidad de sintetizar.

Capacidad de lectura en inglés (es considerado una ventaja considerando que se presentan lecturas obligatorias en inglés). Aplica, analiza y diseña procesos de gestión eficaz de proyectos para la solución de conflictos



## Cuerpo Docente

### » Pamela Reyes (Directora Académica)

Psicóloga U. de la Frontera, Doctora en Psicología, Núcleo de investigación sobre lo disruptivo, U. del Salvador. Bs. Aires. Magister en Aplicaciones Psicoterapéuticas de la Práctica Artística U. de Barcelona, Diplomada en Psicoanálisis intersubjetivo Universidad Católica de Chile. Especialista en Educación Artística Cultura y Ciudadanía Organización de Estados Iberoamericanos para la Educación, la Ciencia y la Cultura (OEI). Cursos de posgrado en psicodrama y creatividad, U. de Chile. Miembro de la Asociación Chilena de Psicología Comunitaria. Coordinadora y docente (2004-15), Programa de Especialización de Postgrado mención Arteterapia, Facultad de Artes, U. de Chile. Docente Escuela de Psicología Pontificia U. Católica.

Profesora invitada en el Máster Universitario en Arteterapia y Educación Artística para la Inclusión Social, UAM-Madrid. Miembro de la Asociación Chilena de Psicología Comunitaria. Revisora de pares en las revistas Art therapy On Line Journal (ATOL) y Revista de la Asociación Americana de Arteterapia.

### » Ignacia Yáñez (Coordinadora)

Psicóloga, Universidad Gabriela Mistral, licenciada en Arte y Educación, Universidad Finis Terrae, Magíster en Arte Terapia y Desarrollo de la Creatividad en Pratt Institute, Nueva York. Orientadora Familiar y especialista en Salud Mental Perinatal con formación en el Instituto Europeo de Salud Mental Perinatal y en la Organización Postpartum Support International (PSI). Ha trabajado con niños, adolescentes y familias en crisis facilitando arteterapia individual y grupal, participado en proyectos de acción social e inclusión a migrantes a través del arte en República Dominicana y Estados Unidos e intervención directa con jóvenes Infractores de Ley dentro de la red SENAME y en escuelas de alto riesgo social. Actualmente realiza intervenciones arteterapéuticas individuales y grupales en apoyo a madres y familias transitando dificultades de salud mental perinatal.

### » Amanda Salas Rossetti

Gestora cultural con trayectoria en investigación histórica de las artes visuales. Ha investigado los espacios de exhibición de artes visuales desde la historia social y cultural, la relación entre empresa privada y arte, y la innovación docente en educación universitaria. Licenciada en Artes Visuales por la Universidad Finis Terrae y Diplomada en Gestión Cultural por la Universidad de Chile, cuenta con cursos de Magíster en Historia en la Pontificia Universidad Católica de Chile y con una Especialización en Mediación y Educación en Museos y Centros de Arte Contemporáneo. Fue coordinadora del proyecto Museo sin Muros del Museo Nacional de Bellas Artes (2005–2020). Su trabajo destaca por un enfoque interdisciplinario, la colaboración con grupos diversos y la comprensión del arte como herramienta transversal para el aprendizaje y la reflexión crítica. Actualmente es docente en la Universidad Finis Terrae y en la Universidad Diego Portales.

### » Beatriz González

Psicóloga y Magíster en Psicología de la Salud, de la Pontificia Universidad Católica de Chile. Ha realizado diplomado en terapias artísticas y creativas, en Consumo de sustancias con énfasis en niños, niñas, adolescentes y jóvenes, y en Calidad de Vida Laboral y responsabilidad social corporativa y desarrollo humano en las organizaciones. Posee más de 15 años de experiencia en implementación, diseño, desarrollo y seguimiento de políticas públicas de salud, con foco en infancia y adolescencia y prevención del consumo de sustancias. Ha realizado docencia en la carrera de psicología, con énfasis en psicología de la salud, salud comunitaria y prevención del consumo de sustancias. De manera independiente se dedica a la ilustración, origami y otras técnicas artísticas.

**» Carolina Muñoz**

Licenciada en Artes mención Teoría de la Música y Psicóloga. Musicoterapeuta. U de Chile. Sus intereses profesionales se relacionan con: formación de musicoterapeutas, formación inicial de docentes de educación musical, psicología de las artes y de la música, inclusión y atención a la diversidad en contextos educativos y comunitarios, musicoterapia aplicada a la infancia temprana, musicoterapia con familias, musicoterapia comunitaria desde un enfoque de derechos en Latinoamérica, e investigación en educación musical y musicoterapia aplicada. Se ha desempeñado como docente universitaria en Universidad Andrés Bello (2012- 2013), Universidad Tecnológica de Chile INACAP (2011-2021), en la Escuela de Postgrado de la Facultad de Artes de la Universidad de Chile (2012- actualidad) y en la Facultad de Medicina de la Universidad de Valparaíso (2018- 2020, 2023). Desde el año 2018 es Coordinadora Académica de la especialidad en Terapias de Arte mención Musicoterapia, Escuela de Postgrado, Facultad de Artes, U. de Chile. Socia fundadora de la Asociación chilena de musicoterapia (ACHIM) y representante de Chile ante el Comité Latinoamericano de Musicoterapia (CLAM 2013- 2018). Desde el año 2016 enlace de Chile en la Red Latinoamericana de Musicoterapia para la Primera Infancia.

**» Cristóbal Vallejos**

Licenciado en Teoría e Historia del Arte, Doctor en Filosofía con mención en Estética y Teoría del Arte, Magíster en Artes con mención en Teoría e Historia del Arte. Beca Comisión Nacional de Investigación Científica y Tecnológica CONICYT. Doctorando en Filosofía con mención en Estética y Teoría del Arte Beca Mecesup/ Beca Conicyt. Universidad de Chile. Docente de postgrado asignatura Psicología de las Artes y asignatura Medicina y Artes. Postítulo Arteterapia, Facultad de Artes, Universidad de Chile. Docencia Pregrado, Universidad Cardenal Silva Henríquez (UCSH) donde se desarrolla como académico e investigador.

**» Francisca Herreros**

Licenciada en Psicología, Universidad Católica. Doctora en Psicología Clínica, Universidad The New School for Social Research, New York. Post Doctorado en Psicología Clínica, New York Psychoanalytic Institute y Williamsburg Therapy Group. Psicóloga Clínica en práctica privada en Chile y Licensed Psychologist en el estado de New York.

**» Francisca Onetto**

Arte terapeuta, pedagoga y artista plástica. Master en Arteterapia Université Paris Cité Sorbonne. Diploma Universitario en Arte Terapia, Universidad Paris V, Francia. Pedagogía en Educación Media y Licenciatura en Artes Plásticas mención grabado en Universidad Finis Terrae. En el ámbito profesional se ha desempeñado tanto en sectores clínicos como socioculturales y educativos, tanto en Chile y en Francia (Hôpital Sainte-Anne de Paris, Centro de Ayuda Para el Trabajo, Asociación "Personimages", Centro Socio-cultural Madeleine Rébérioux en Cretéil, Centro de Arte Abel Lavray, Mantes-La-Jolie), trabajando con adultos con trastornos de la personalidad, con capacidades psíquicas y físicas reducidas, con adolescentes con trastornos autistas y población infanto-juvenil en adaptación y reinserción social. Actualmente trabaja como arteterapeuta en el Instituto Nacional de Rehabilitación Pedro Aguirre Cerda.

**» Genoveva Echeverría**

Psicóloga, Universidad Católica de Chile; Postítulo en Investigación Cualitativa de la Universidad de Chile; Maestría en Estudios Latinoamericanos de la Universidad Nacional Autónoma de México; Docente en diversas Universidades en pre y posgrado en Investigación Cualitativa, Seminarios de Asesoría a tesis y Dirección de Tesis. Miembro de la Sociedad Chilena de Psicología Comunitaria.

### » Luz Maria Parada

Psicóloga Universidad Católica. Magister en Psicoterapia Psicoanalítica Intersubjetiva, Universidad Católica. Magister en Filosofía, Universidad de Chile. Doctorado (c) en Filosofía, Universidad de Chile. Psicoterapeuta de Orientación Psicoanalítica, Instituto Chileno de Psicoterapia. Psicoanalítica (ICHPA). Formación en Psicoterapia de Grupo de Orientación Psicoanalítica (grupos de estudio y supervisión dirigido por Dr.Hernán Davanzo). Experiencia clínica en unidades de hospitalización psiquiátrica y consulta particular.

### » Pablo Schalscha

Titulado de la Facultad de Artes de la Universidad de Chile y Magíster en Artes de la Pontificia Universidad Católica de Chile. Desarrolla un cuerpo de obra gráfico dirigido a problematizar adaptaciones y apropiaciones de entornos humanos altamente normalizados tanto para sus proyectos autorales como para proyectos colectivos internacionales. Trabaja formatos expositivos (instalación, gráfica, objetos) y en contexto (Intervenciones, performance, registros documentales). Se desempeña como docente universitario en programas vinculados al arte contemporáneo, el lenguaje gráfico, arte en contextos comunitarios y educación artística. Vive y trabaja en Chile. <http://pschalscha.blogspot.com/>

### » Paola Abatte Herrera

Psicóloga (U. de Chile), Magíster y Doctora en Artes, mención Estudios y Prácticas Teatrales de la Pontificia Universidad Católica e investigadora en los campos interdisciplinarios de emociones y afectos, infancia y adolescencia, artes aplicadas, teatro aplicado en salud e investigación en artes. Pasante investigadora en el programa de Applied Theatre en The Royal Central School of Speech and Drama, University of London, y en Teatro de los Sentidos de Barcelona. Actriz y directora teatral. Directora del Laboratorio de Emociones en Balmaceda Arte Joven y directora de TRAVE-CÍA, compañía de teatro aplicado. Docente en diversos programas de pre y postgrado, actualmente coordina el curso de Artes Aplicadas en Educación, Salud y Comunidad UC. Investigadora en el Programa Interdisciplinario de Investigaciones en Educación PIIE, coordinadora de

cursos de especialización “Laboratorio de Emociones”, Programa de Emociones y Bienestar.

### » Patricia Lallana

Licenciada en Musicoterapia. U. del Salvador, Bs. As. Argentina. Magíster en Teoría y Práctica Gestáltica. Universidad Mayor. Posgrado “Musicoterapia en Áreas Críticas”, Sociedad Argentina de Terapia Intensiva SATI. Musicoterapeuta de la Unidad de Neonatología, Hospital Carlos Van Buren, Valparaíso. Musicoterapeuta Hospital Clínico Universidad de Chile. Coordinadora de la Escuela de Terapias Artísticas y Corporales de Santiago y profesora postítulo en Musicoterapia U. de Chile.

### » Paulina Flores

Licenciada en Arte y Pedagogía Universidad Católica. Magíster en Prácticas Artísticas Contemporáneas, Universidad Finis Terrae. Especialista en terapias de Arte, mención Arteterapia U. de Chile, Diplomada en Dramaterapia U de Chile. Arteterapeuta desde 2004 a la fecha en COSAM Independencia. Santiago. Ha sido Presidente del Colegio de Arteteapeutas de Chile. Desarrolló la pedagogía y participado en proyectos de arteterapia en contextos educativos (Autismo y Educación Diferencial) Fundación San Nectario. Proyectos FONADIS-Balmaceda 1215.

### » Pedro Zitko Melo

Médico-Cirujano, Universidad de Chile. Doctor en Investigación en Servicios de Salud, King’s College London, Magíster en Epidemioogía y Licenciado en Estética, Universidad Católica. Docente durante 14 años del Programa de Arteterapia, Facultad de Artes Universidad de Chile. Epidemiólogo, Departamento Gestión de la Información Servicio de Salud Metropolitano Sur. Investigador Epidemiología Unidad de Estudios. Complejo Asistencial Barros Luco. Fue Asesor Departamento de Salud Mental. Ministerio de Salud. Research Associate Departament of community-Based and Social Medicine. U. of Bristol entre 2009-12. Inglaterra. Residente y Coordinador de estudios Observatorio de Salud para Latinoamérica y el Caribe. Investigador y Evaluador de diversos proyectos del Fondo Nacional de Investigación en Salud (FONIS). Colaborador Ministerio de Salud de Chile.

**» Valeria Brito**

Psicóloga Pontificia Universidad Católica de Chile. Magíster en Psicología Clínica Infanto-Juvenil, Universidad de Chile. Docente de prácticas clínicas de la Escuela de Psicología Universidad Finis Terrae Certificada en programa "Parent Management Training Oregon Model" (PMTOTM). Investigadora de postgrado del Núcleo Milenio para mejorar la salud mental de jóvenes-adolescentes (IMHAY).

**» Velia García**

Arquitecta de la U. de Santiago de Chile. Magíster en Artes en la salud y Arteterapia, U. Finis Terrae,, Facilitadora Didacta de Biodanza SRT (Nro. Registro BIOSA 1609). Cursos de especialización en: Biodanza Clínica, Biodanza Organizacional, Biodanza para niños, Diplomado en Artes Expresivas, Corporeidad y Voz, Juego terapéutico, entre otros. Cuenta con experiencia en el acompañamiento de grupos de biodanza desde el año 2013 a la fecha. A su vez, ha facilitado talleres grupales de Arteterapia y Biodanza Clínica en el área de salud mental severa para usuarios de centro diurno y de dos residencias protegidas, y, a infantes de 6 a 11 años en escuela hospitalaria. Además, ha realizado Talleres de Autocuidado para equipos en diversas Organizaciones. Actualmente, realiza intervenciones de arteterapia individuales y grupales en consulta particular.

**» Ximena Andaur**

Psicóloga Universidad de Valparaíso y Magíster en Artes en Salud y Arteterapia, Universidad Finis Terrae. Actualmente en ejercicio de la Psicología clínica y Arteterapia dirigida a población Autista adolescente, joven y adulta. Cuenta con amplia experiencia en el trabajo comunitario, psicosocial y clínico, en población infanto- juvenil desde áreas proteccional y educacional. Además, de manera paralela ha realizado diversas intervenciones con comunidades de contextos educativos principalmente, a través de capacitaciones, jornadas, charlas y talleres.



Prácticas en comunidad



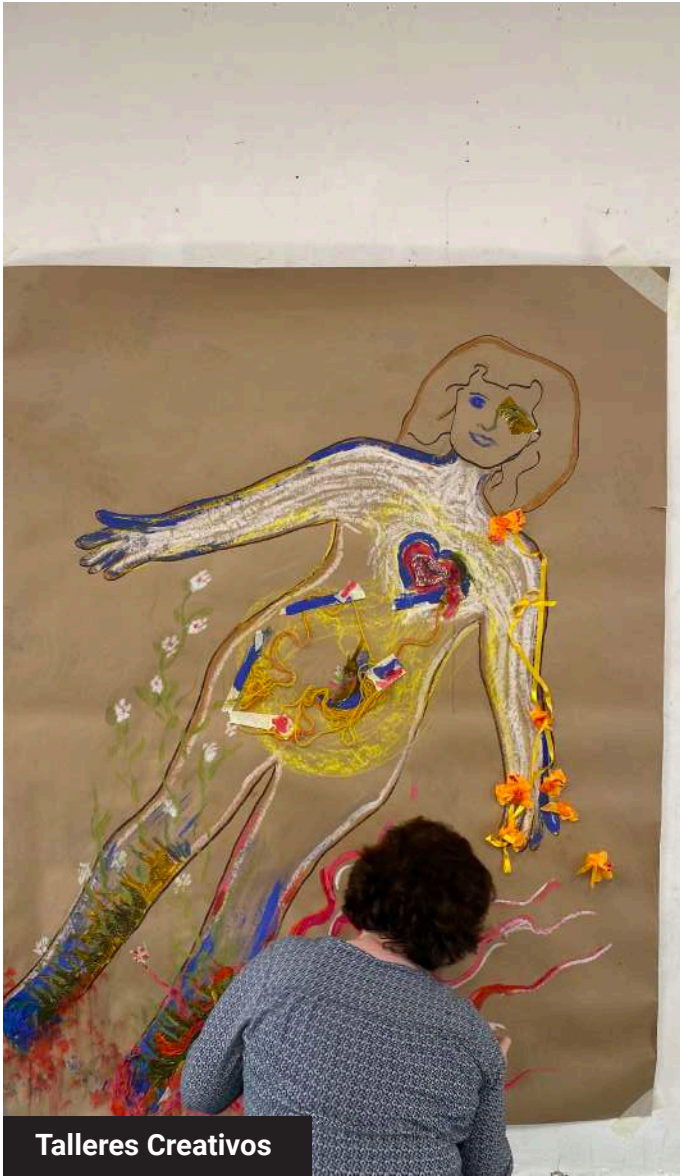
Talleres Creativos





Prácticas en comunidad





Talleres Creativos



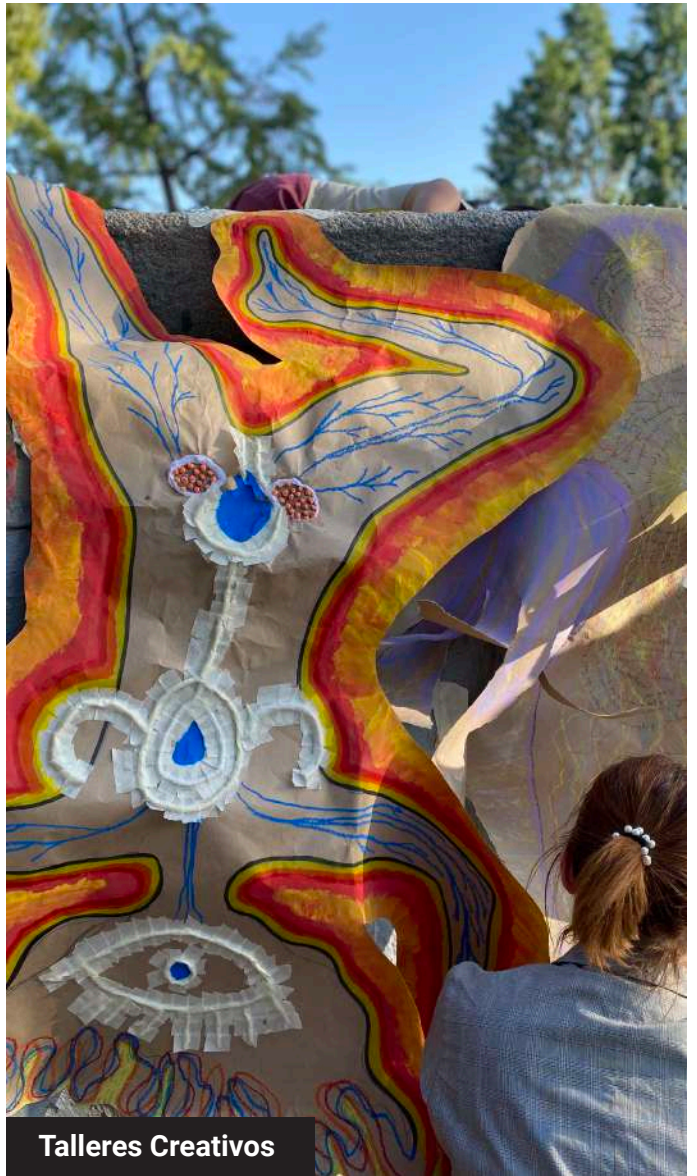
Talleres Creativos



Talleres en colegios



Arte en hospitales



Talleres Creativos





Docentes Internacionales Invitadas





# Universidad Finis Terrae

Conoce más en [postgrados.uft.cl](https://postgrados.uft.cl)

 [admissionpostgrado@uft.cl](mailto:admissionpostgrado@uft.cl)

 [postgradosufinisterrae](https://www.facebook.com/postgradosufinisterrae)

 [postgradosfinisterrae](https://www.instagram.com/postgradosfinisterrae)

 +56 2 2420 7600

Avda. Pedro de Valdivia 1509, Casa Pocuro, Providencia.